

**BERNEXPO**

# **WERBEFLÄCHEN**

**Stärken Sie Ihre Markenpräsenz und begleiten Sie  
die Besuchenden mit zusätzlicher Sichtbarkeit**

# ÜBERSICHT

01	<b>KURZ ERKLÄRT</b>	<b>03</b>
02	<b>FREIGELÄNDE</b>	<b>05</b>
03	<b>GROSSFLÄCHIG</b>	<b>08</b>
04	<b>HOT SPOTS</b>	<b>18</b>
05	<b>BODENWERBUNG</b>	<b>23</b>
06	<b>WIE WEITER?</b>	<b>26</b>



# KURZ ERKLÄRT

## PREISE & KONDITIONEN

- Alle Preise verstehen sich in CHF, exkl. MwSt.
- Preisangaben gelten für die jeweilige Ausgabe und können zwischen Veranstaltungen variieren.
- Produktions- und Montagekosten sind im Preis inbegriffen.
- Beidseitig bedruckte Werbeflächen sind entsprechend gekennzeichnet; der Preis gilt dann für beide Seiten.
- Buchungen sind erst nach schriftlicher Bestätigung verbindlich.
- Nicht inbegriffen sind Leistungen wie Konzept, Grafik, Text oder zusätzliche Anpassungen der gelieferten Daten.

## PLATZIERUNG

- Die Platzierung erfolgt grundsätzlich in Absprache mit der BERNEXPO und richtet sich nach technischen Möglichkeiten, Sicherheitsvorgaben und der Raumplanung.
- Pro Kunde sind mehrere Buchungen möglich – auch für dieselbe Werbefläche an unterschiedlichen Standorten.
- Die BERNEXPO behält sich vor, Inhalte abzulehnen, die nicht den Richtlinien oder Sicherheitsvorgaben der Veranstaltung entsprechen.
- Änderungen der Position vorbehalten. Gleichwertiger Ersatz.

## **BUCHUNGSPROZESS & AUFTRAGSMANAGEMENT**

- Buchungen können per E-Mail oder telefonisch angefragt und abgeschlossen werden.
- Der Auftrag gilt nach schriftlicher Bestätigung (E-Mail) als verbindlich.

## **ÄNDERUNGEN & STORNIERUNG**

- Stornierungen müssen zwingend schriftlich erfolgen.
- Änderungen nach der Freigabe des «Gut zum Druck», kurz GzD, sind kostenpflichtig und werden nach Aufwand verrechnet.



## **PRODUKTION & DATENANLIEFERUNG**

- Die technischen Spezifikationen und Vorlagen können [hier](#) heruntergeladen werden.
- Die Produktionsdaten müssen, sofern nicht anders vereinbart, spätestens zwei Wochen nach Buchungsbestätigung angeliefert werden.
- Produktion durch BERNEXPO oder nach Freigabe / Proof (Farbprofil / Material) durch BERNEXPO.

## **LAGERUNG NACH DER VERANSTALTUNG**

- Ausgewählte Produktionen können eingelagert und bei einer späteren Veranstaltung wiederverwendet werden.
- Pro Einlagerung fällt eine Gebühr von CHF 300.– an.
- Bei Wiederverwendung entfallen die Produktionskosten.
- Die Einlagerung gilt für maximal 14 Monate; danach kann eine Entsorgung erfolgen (vorausgesetzt es ist keine erneute Verwendung vereinbart).



## **KONTAKT**

Interesse geweckt? Lust auf ein persönliches Gespräch?

Dann melden Sie sich gerne bei uns – wir beraten Sie unverbindlich und finden die passende Lösung.

[events@bernexpo.ch](mailto:events@bernexpo.ch)

02

# **FREIGELÄNDE**

ID 800260

# F4 PLAKATE



## STABIL AUFFALLEN

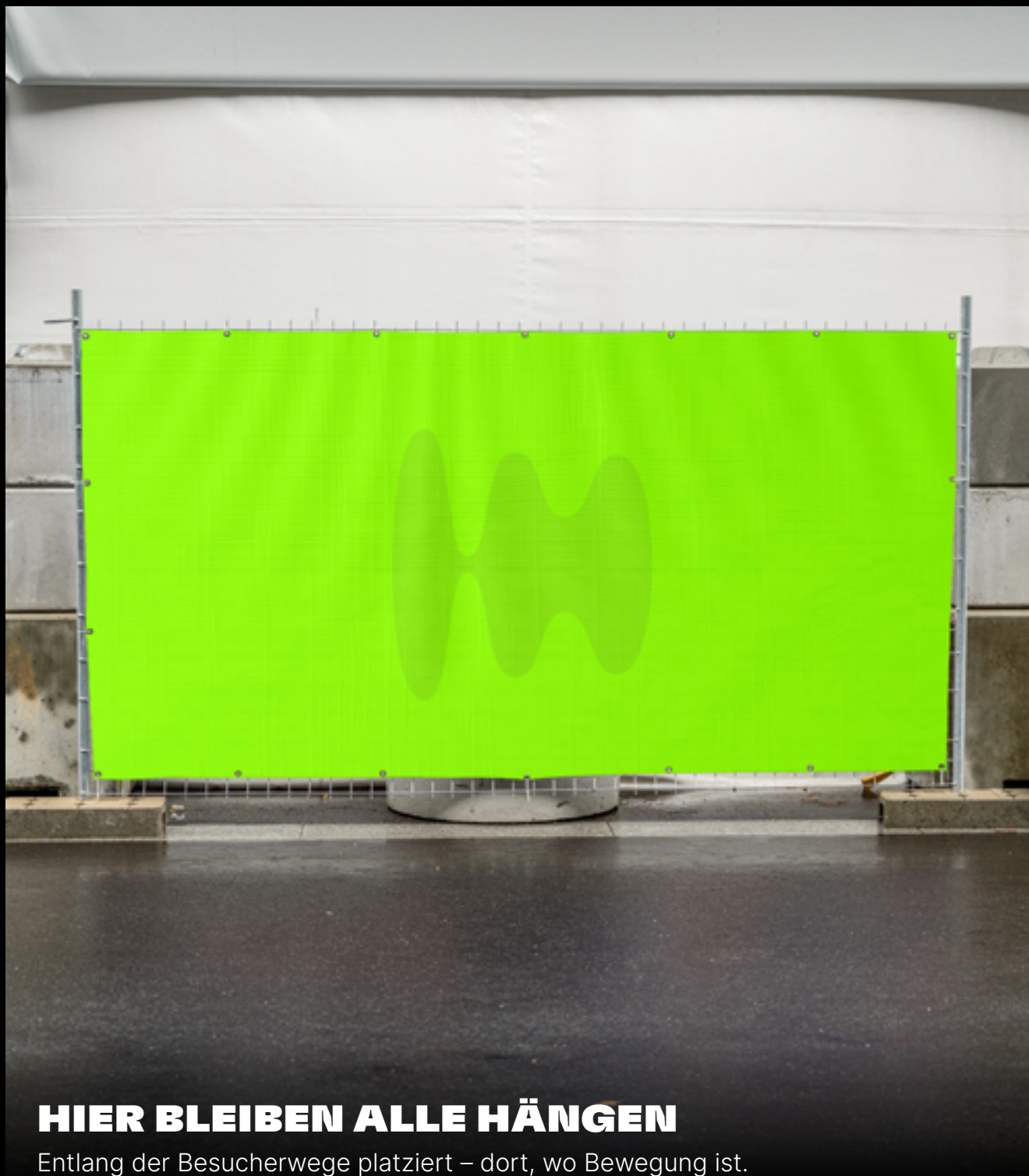
Fester Stand, klare Botschaft. Mitten im Blickfeld. Beidseitig bedruckt.

**CHF 490.-**



ID 800280

# ZAUNBANNER



**HIER BLEIBEN ALLE HÄNGEN**

Entlang der Besucherwege platziert – dort, wo Bewegung ist.

**CHF 990.–**

03

# **GROSSFLÄCHIG**



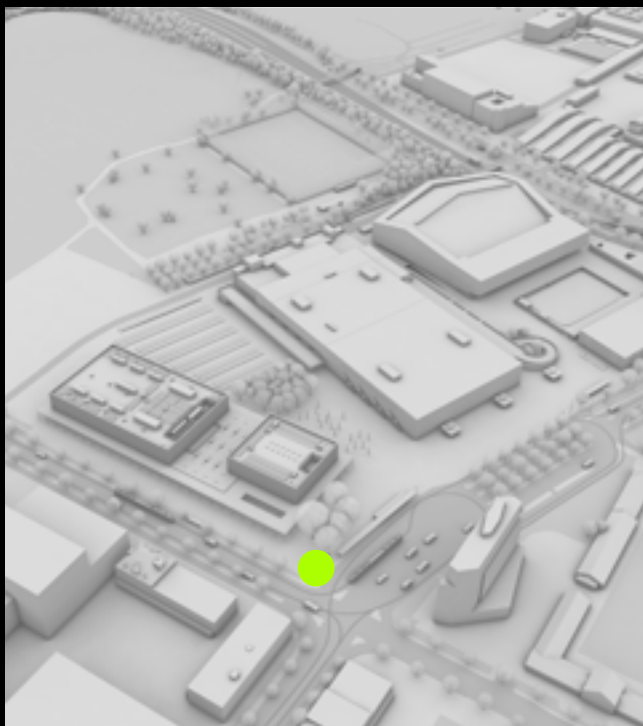
ID 800040

# PLAKAT **GUISANPLATZ**



## **FRONT ROW FÜR IHRE BOTSCHAFT**

Hier spielt Ihre Werbung ganz vorne mit – maximale Sichtbarkeit garantiert.



ID 800020

## **RÜCKSEITE**



**CHF 4'090.-**

ID 800100

# STOFFPOSTER GEBÄUDE 3



- 1 Ausrichtung Festhalle
- 2 Ausrichtung NPZ

**CHF 6'090.-**



ID 800150

# STOFFPOSTER NOTTREPPE



**CHF 5'290.-**

ID 800641

# H-SÄULE



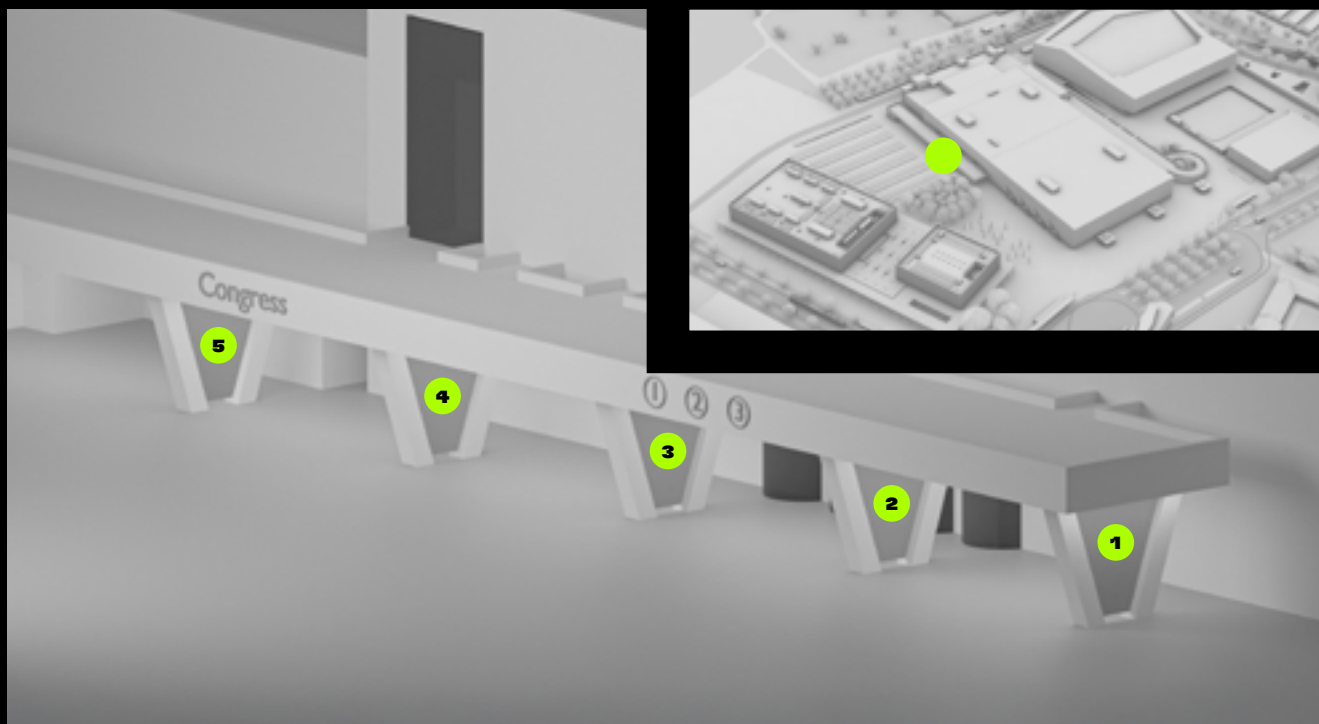
● 6'900 × 1'550 mm

● 6'660 × 1'900 mm

**CHF 1'990.-**

ID 800640

# V-SÄULE



**CHF 2'790.-**



ID 820100

# HÄNGEBANNER FOYER



**HOCH HINAUS**

Der erste Eindruck hängt über allen Köpfen und fällt sofort auf. Beidseitig bedruckt.



Die Positionen der Werbeflächen können variieren, abhängig von der Anzahl der verkauften Flächen.

Der Plan zeigt eine Vollausslastung bei 6 verkauften Flächen.

**CHF 1'690.-**



ID 800520

# STOFFPOSTER ROLLTREPPE



**CHF 2'690.–**

ID 800505

# STOFFWÜRFEL



## WIE EIN 6ER IM LOTTO

Jede Seite ein Volltreffer für Ihre Botschaft.

Der Stoffwürfel bietet zusätzliche Sichtbarkeit an der Decke oder kann alternativ am Boden platziert werden.

Klein:  $1.5 \times 1.5 \times 1.5$  m

Gross:  $2 \times 2 \times 2$  m

Klein – hängend: ID 800515

Klein – stehend: ID 800525

Gross – hängend: ID 800505

Gross – stehend: ID 800510

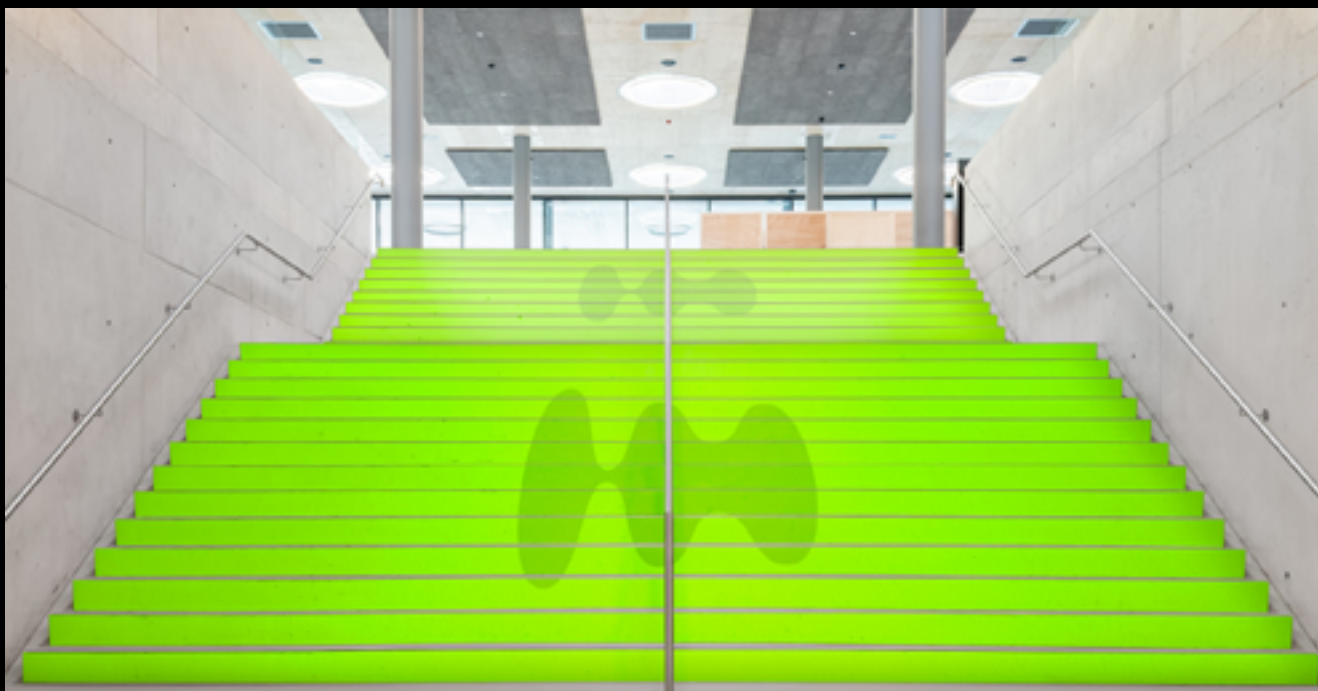


**KLEIN**  
**CHF 2'090.–**

**GROSS**  
**CHF 3'390.–**

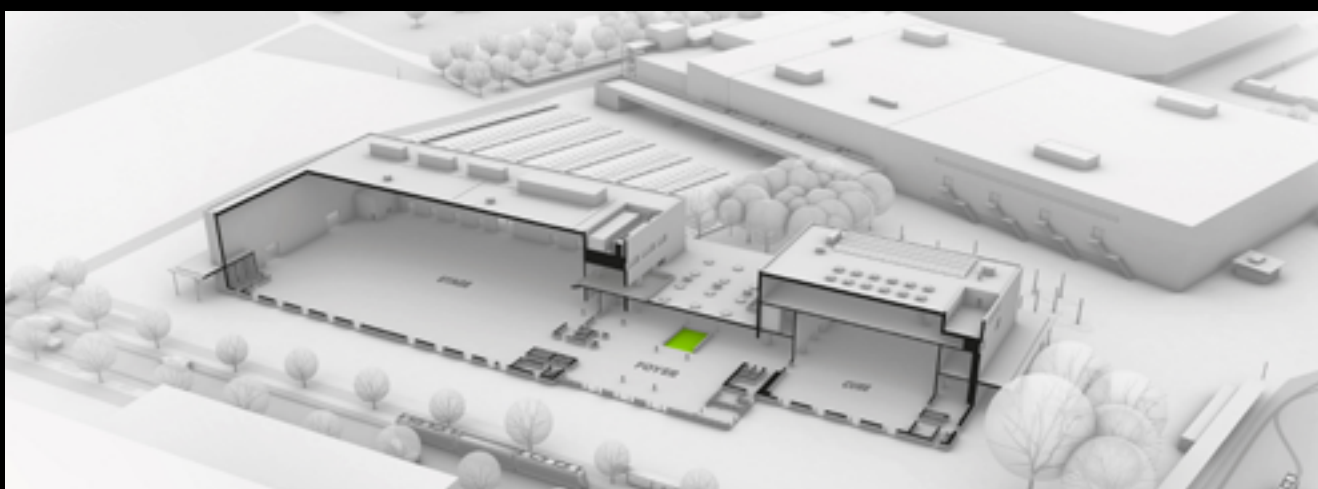
ID 820220

# TREPPENKLEBER



## TRITT FÜR TRITT

Auch zwei Tritte auf einmal führen nicht an Ihrer Werbung vorbei.



**CHF 1'990.-**

04

# **HOT SPOTS**



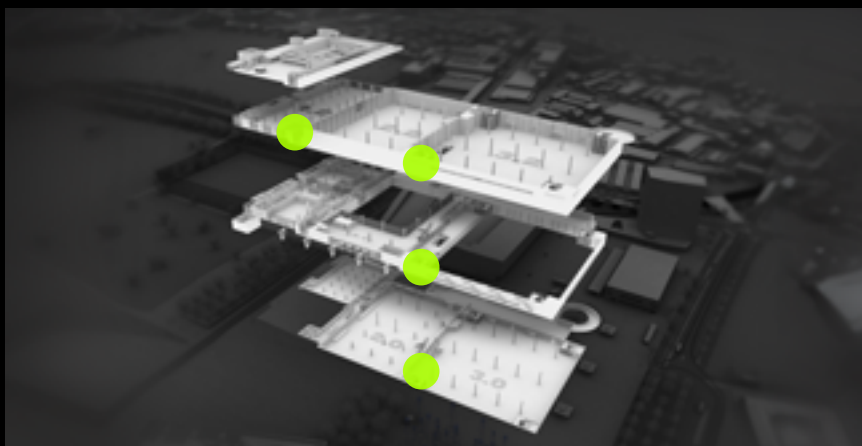
ID 800300

# SANITÄR GEBÄUDE 1-3



## STILLES ÖRTCHEN FÜR LAUTE BOTSCHAFTEN

Werbung, die clever platziert ist, muss nicht laut sein, um Eindruck zu machen.



### DISCLAIMER

Die Anlagen auf den Zwischenböden und in anderen Teilen der Hallen und auf dem Areal sind nicht inbegriffen und werden durch die BERNEXPO AG bespielt.

**CHF 590.-**

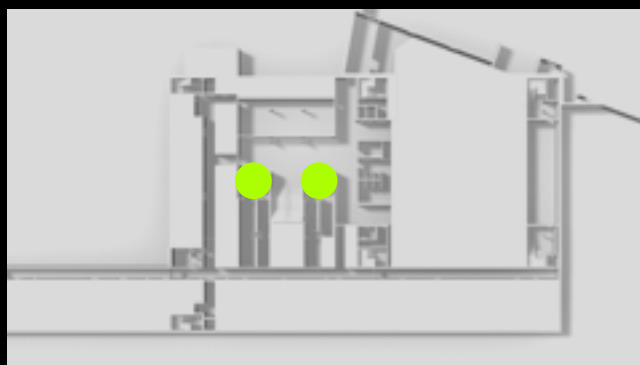
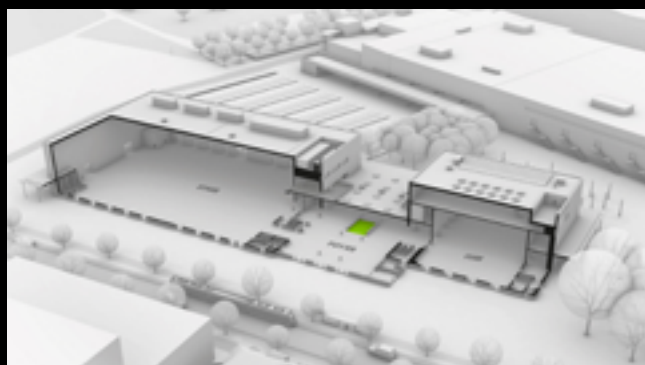
ID 800340

# SANITÄR FESTHALLE UG1



## HIER ENTSTEHT GROSSES

Die perfekte Location für Botschaften, die nicht einfach durchrinnen.



**CHF 590.-**



ID 800530

# LIGHTFRAME LF500



## LICHTBLICK STATT DUNKELZONE

Ihre Botschaft leuchtet, während andere im Schatten stehen.

Die Lightframes können frei in den Hallen platziert werden.  
Eine Buchung umfasst einen beidseitig bespielten Lightframe.

**CHF 1'390.-**

ID 820240

# MOBILE HOLZWAND



## MEHR ALS NUR EINE TRENNWAND

Verwandeln Sie Laufwege und Aufenthaltsbereiche in Werbeflächen.

Die mobile Holzwand kann frei in den Hallen und Zwischenhallen platziert werden. Eine Buchung umfasst eine mobile Holzwand, die wahlweise ein- oder beidseitig beklebt werden kann.

Die Platzierung erfolgt in Absprache mit dem Eventteam.

**EINSEITIG  
CHF 390.-**

**BEIDSEITIG  
CHF 590.-**

ID 820250

05

# **BODENWERBUNG**

ID 800420

# BODENKLEBER



## WER STEHT AUF SIE?

Wer nicht? Mit unserer Bodenwerbung kommt jeder bei Ihnen vorbei.

**CHF 490.-**



ID 800140

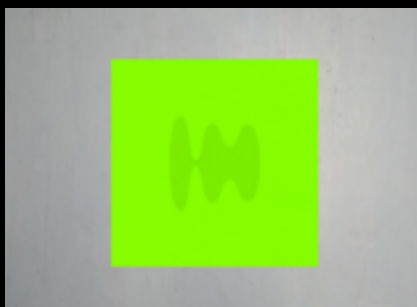
# CRUMBS



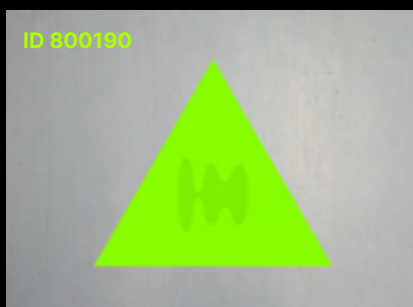
## TRETEN SIE INS RAMPENLICHT

Auf Augenhöhe mit den Füßen: Jeder Schritt führt direkt zu Ihrem Ziel.

## AUFSCHLAG NACH FORM AUF GESAMTPREIS



Im Preis inbegriffen



+ CHF 290.-



+ CHF 590.-

Eine Buchung umfasst 20 Crumbs à ca. 30 × 30 cm.

**CHF 690.-**



# WIE GEHT'S WEITER?

Mit vielfältigen Werbeflächen entlang des gesamten Messeerlebnisses bieten wir zahlreiche Möglichkeiten, die Präsenz Ihrer Marke gezielt zu erweitern. Gerne unterstützen wir Sie bei der Auswahl der passenden Formate.

Sie haben Fragen oder bereits eine Idee?  
Gerne sind wir für Sie da!

[events@bernexpo.ch](mailto:events@bernexpo.ch)