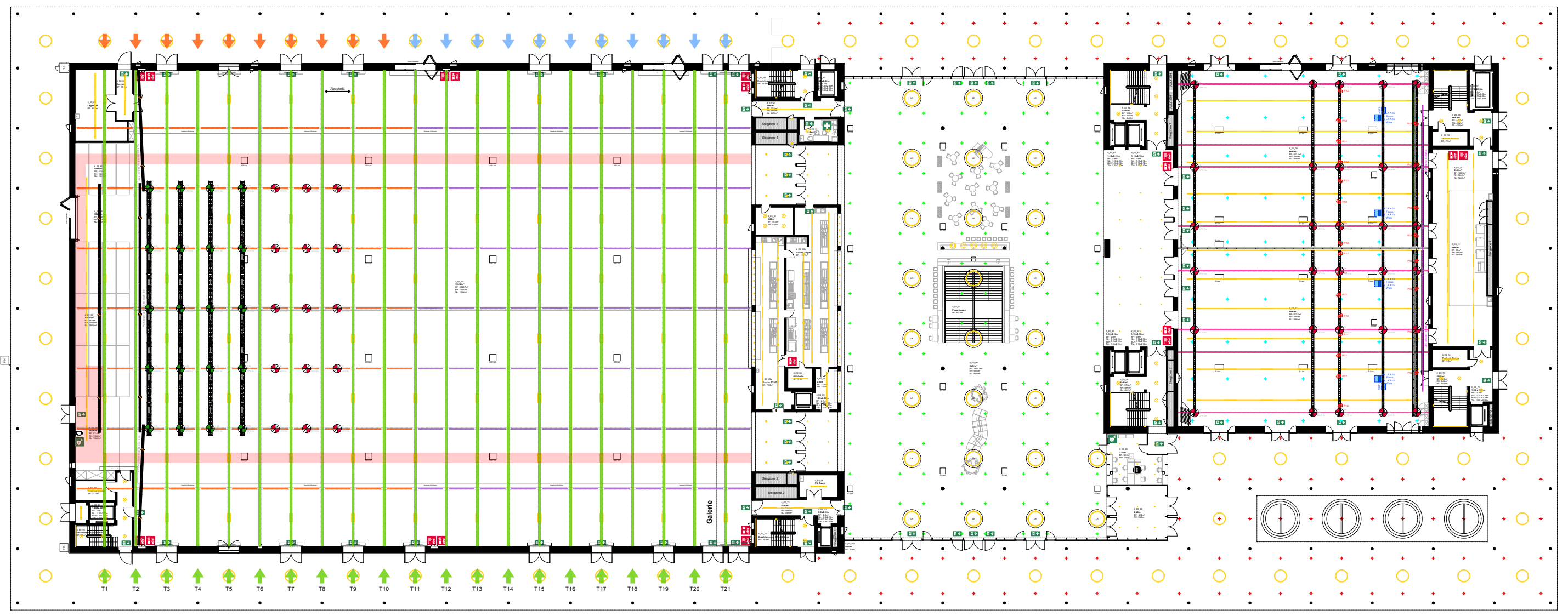




- Motor D8+ 1t / fahrbar auf Fahrschiene / Hackenhöhe: 15.3m
- Motor D8+ 2.5t / fahrbar auf Fahrschiene / Hackenhöhe: 15.3m
- Installation Licht
- Truss L52 S Middle Beam
- Catwalk / Höhe ab Boden: 14.7m
- Schrägzug (Bridles) sind nicht erlaubt!
- Befahrbares Schienensystem 40kN / 4t pro Abschnitt / Höhe ab Boden: 16.9m
- Befahrbares Schienensystem 20kN / 2t pro Abschnitt / Höhe ab Boden: 16.9m
- Lastaufhängung am Untergurt 20kN / 2t pro Abschnitt / Höhe ab Boden: 14.0m
- max. kumulierte Last pro Fachwerk 200kN / 20t und bei hohem Schneeeufkommen 135kN / 13.5t
- max. kumulierte Last pro Fachwerk 100kN / 10t
- Decke Cube Schiene 10kN / 1t (max. 10 Lasten in einem Mindestabstand von 1,8m), Höhe ab Boden: 10.3m
- Decke Cube Lasthülserie DIN M16, 10 kN / 1t (max. 4 Lasten à 10kN / 1t oder max. 7 Lasten à 5kN / 0.5t), Höhe ab Boden: 11.7m
- Decke Foyer Lasthülserie DIN M16, 3kN / 0.3t (Max. Gesamtlast 192kN / 19.2t), Höhe ab Boden: 6.5m
- Decke Vordach Lasthülserie DIN M16, 2kN / 0.2t (Max. Gesamtlast 172kN / 17.2t), Höhe ab Boden: 6.5m
- Truss HD 34
- Schrägzug (Bridles) sind nicht erlaubt!



Kennzahlen	Halle 4.1 (Stage)	Kennzahlen	Halle 5.1 (Foyer)	Kennzahlen	Halle 6.1 (Cube)
Gesamtfläche	4'631m <sup>2</sup>	Gesamtfläche	2'000m <sup>2</sup> (inkl. Windfang)	Gesamtfläche	1'305m <sup>2</sup>
Hallenhöhe	18.0m	Hallenhöhe	6.5m	Hallenhöhe	13.0m
Hallenhöhe i.L.	14.0m	Hallenhöhe i.L.	6.4m	Hallenhöhe i.L.	11.0m
max. Bauhöhe	7.0m (Ob. begeh. Fläche 4.0m)	max. Bauhöhe	3.0m (Bühnen: max. 100m <sup>2</sup> )	max. Bauhöhe	3.0m (Bühnen: max. 150m <sup>2</sup> )
Deckenabhangung	Max. Punktlast = 40kN (A 0-1)	Deckenabhangung	Decke Foyer: 128 Pkt. à max. 3kN	Deckenabhangung	pro Schiene max. 10 x 10kN
Bodenbelastbarkeit	1'500 kg/m <sup>2</sup> (Verkehrsfläche 40t)	Bodenbelastbarkeit	500 kg/m <sup>2</sup> (Verkehrsfläche 9t)	Bodenbelastbarkeit	500 kg/m <sup>2</sup> (Verkehrsfläche 9t)
Stützenraster	-	Stützenraster	7.00 x 14.05m	Stützenraster	-
Stützenquerschnitte	-	Stützenquerschnitte	rund / Ø 0.45m	Stützenquerschnitte	-
Torgröße (bxh)	4.45 x 4.50m	Torgröße (bxh)	2.13 x 2.80m / 2.13 x 2.30m	Torgröße (bxh)	4.45 x 4.50m
Warenlift (lxbxh)	Lift 7 / 2.70 x 1.50 x 2.30m (2t)	Warenlift (lxbxh)	-	Warenlift (lxbxh)	Lift 2 / 4.20 x 1.75 x 2.30m (4t)
Gastronomie	Ja	Gastronomie	Ja	Gastronomie	Ja
Sicherheitseinricht.	Brandmeldeanlage	Sicherheitseinricht.	Brandmeldeanlage	Sicherheitseinricht.	Brandmeldeanlage

0 5 10 15 20 25m

Hallen 4-6 | NFH | EG

**HALLEN 4.1, 5.1, 6.1 | RIGGING**

Masstab  
**1:500**

Zeichner  
**tbd**

Plangrösse  
**DIN A3**

Druckdatum  
**07.04.2026**

Veranstaltung  
**tbd**

Veranstaltungs-Datum  
**tbd**