



BIENVENUE

Festhalle & perspectives en direct

BERNEXPO

LA VIE PULSE ICI.

Quiconque a un lien avec BERNEXPO devrait se sentir directement...

**IL EXISTE ICI UNE ÉNORME VARIÉTÉ DE
POSSIBILITÉS ET DE SAVOIR-FAIRE POUR
TRANSMETTRE TOUS TYPES DE CONTENUS DE
MANIÈRE CAPTIVANTE ET DURABLE.**

**L'HOSPITALITÉ S'Y VIT ET SE PROUVE CHAQUE
JOUR !**

**AVEC NOTRE GAMME DE HALLS D'EXPOSITION,
SALLES DE CONGRÈS, SALLES MULTI-
FONCTIONNELLES ET ESPACES OUVERTS, CE QUI
EST UNIQUE EN SUISSE, NOUS SOMMES À LA FOIS
UN MARKETEUR ET UN DÉVELOPPEUR ET
FACILITATEUR D'EXPÉRIENCES EN DIRECT.**

**MAIS PAR-DESSUS TOUT, NOUS SOMMES UNE
HÔTESSE ET ACCUEILLONS NOS CLIENTS ET
INVITÉS À BRAS OUVERTS ET UN GRAND CŒUR.**

PLATEFORMES POLYVALENTES

BERNEXPO propose une infrastructure compétitive et commercialisable qui garantit un mélange attrayant d'événements.

DISPONIBLE:

50'000

Mètres carrés de
espaces événementiels

4'500

Mètres carrés de
ccentre des Congrès

100'000

mètres carrés de superficie et donc
la plus grande surface extérieure de
Suisse

8

Halles

2'500

Stationnement
(selon l'événement)

25

Salles
d'événements

500m

vers le centre de Berne et plus
de 300 autres restaurants, bars
et cafés

300

Événements et
congrès par an

9'000

Personnes dans la salle
multifonctionnelle
SCÈNE (debout)

LE FOYER DES GRANDES EXPÉRIENCES

Avec l'ouverture de la Festhalle, BERNEXPO dispose d'un total de six salles depuis le printemps 2025, sur lesquelles ces quatre lignes d'affaires seront mises en œuvre :

- **CONGRÈS & CONFÉRENCES**
- **SALONS & SALONS**
- **CULTURE & ÉVÉNEMENTS**
- **LABORATOIRES & BOUTIQUES**

BERNEXPO se considère comme un centre dynamique à la fois pour le grand public et un public cible spécifique à la situation. Un lieu d'expériences et de rencontres diverses. Un creuset de concepts innovants issus de tous les secteurs. Et un lieu de rencontre où vous pouvez trouver ce qui vous intéresse, ce qui vous pousse en avant et vous apporte de la joie.



C'EST LÀ QUE LA VIE MULTIFACETTE PULSE

Les six aires de jeux de BERNEXPO formeront un centre dynamique pour une large gamme de rencontres et d'expériences. Des lieux où tout le monde est le bienvenu et se retrouve à l'ordre du jour, et en termes de flexibilité de format, ce qui vous aidera, ce qui vous intéresse et ce qui vous apporte de la joie.

4 FESTHALLE STAGE

De grands congrès ou événements culturels tels que des concerts ou du théâtre auront lieu dans la salle multifonctionnelle ultramoderne et flexible STAGE, accueillant jusqu'à 9 000 visiteurs.

1 LAB & BOUTIQUES

Le Laboratoire : un lieu d'innovation et de réseautage pour la mobilité, la nutrition, la santé et le commerce de détail. Tous les sujets abordés ici sont directement liés au contenu BERNEXPO. Cette partie du bâtiment abrite également le bureau de BERNEXPO.

2 3 HALLES

C'est là que se trouvent les installations centrales de foires commerciales et d'expositions pour les événements de taille moyenne et grande, ainsi qu'un autre centre de congrès.

7 PARC

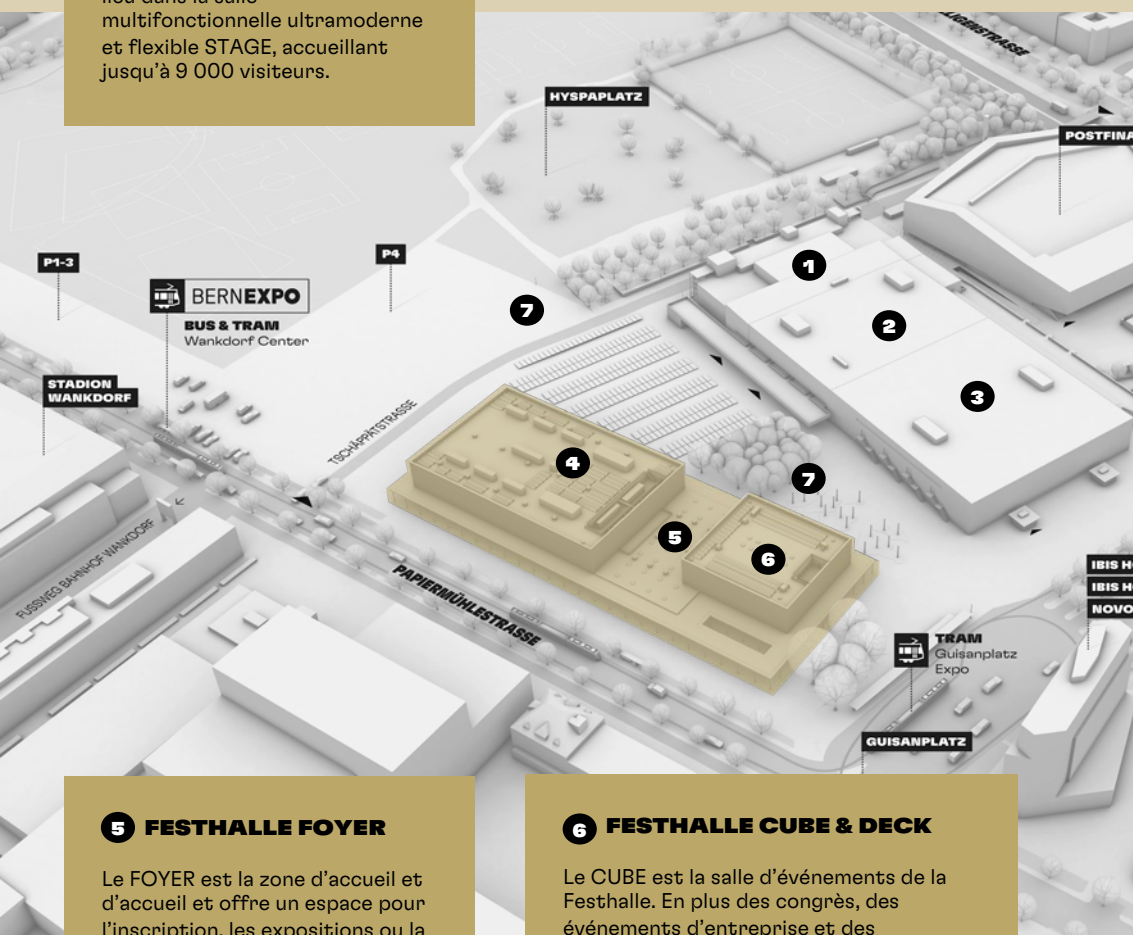
Le parc convient à toutes sortes d'événements de grande envergure ainsi qu'à une utilisation traditionnelle par le Knie Circus ou le DAS ZELT, entre autres. De plus, des événements culturels tels que des concerts en plein air ainsi que des festivals à thème ou des soirées du personnel sont organisés, en plus de l'utilisation d'espaces intérieurs. Le parc comprend également la grande zone entre le nouveau bâtiment et les salles BERNEXPO avec des éléments aquatiques, des places assises et des installations de restauration.

5 FESTHALLE FOYER

Le FOYER est la zone d'accueil et offre un espace pour l'inscription, les expositions ou la restauration.

6 FESTHALLE CUBE & DECK

Le CUBE est la salle d'événements de la Festhalle. En plus des congrès, des événements d'entreprise et des conférences y ont également lieu, ainsi que des expositions, expositions ou petits concerts pouvant accueillir jusqu'à 1 200 personnes (assises). Aux étages supérieurs, huit salles de dépannage du DECK impressionnent par leur infrastructure de pointe et leur accès à la terrasse accessible sur le toit.



APERÇU DES CAPACITÉS

INFORMATIONS SUR LA SALLE					CAPACITÉS							INFO TECHNIQUES		
LOCATION	ÉTAGE	HAUTEUR EN MÈTRES	HAUTEUR MAXIMALE	SUPERFICIE EN M2	DEBOUT	ASSIS	SÉMI-NAIRE	BANQUET	DIS-POSITION EN U	DISPOSITION EN BLOC	DISPOSITION CABARET	TRI-BUNES	CHARGE UTILE	SUSPENSION AU PLAFOND
FESTHALLE – BÂTIMENT 4/5/6														
STAGE – Salle multifonctionnelle	RDC	18	7.0	4631	9000 y compris Staff	4100	-	rond = 1'400, carré/long = 2'000	-	-	4'100	2832	1'500kg/m2	40kN (axe 20-25) 20kN (axe 14-20)
CUBE (total)	RDC	13	3.0	1305		2345	1200	600	rond = 400, carré/long = 600	-	-	-	500kg/m2	10kN
CUBE (divisé)	RDC	13	3.0	652	A: 900 B: 1500	600	300	rond = 200, carré/long = 300	-	-	-	-	500kg/m2	10kN
Foyer	RDC	6.5	3.0	2000		4000	-	-	-	-	-	-	500kg/m2	3kN
DECK (total)	3. étage	5.2	3.0	1476		800	300	200	-	-	-	-	500kg/m2	3kN
DECK 1-4	3. étage	5.2	3.0	416		300	300	180	rond = 352, carré/long = 288	-	-	-	500kg/m2	3kN
DECK 5-8	3. étage	5.2	3.0	416		300	300	180	rond = 352, carré/long = 288	-	-	-	500kg/m2	3kN
DECK 1-2	3. étage	5.2	3.0	208		300	154	128	carré = 92	54	-	-	500kg/m2	3kN
DECK 3-4	3. étage	5.2	3.0	208		300	154	128	carré = 92	54	-	-	500kg/m2	3kN
DECK 5-6	3. étage	5.2	3.0	208		300	154	128	carré = 92	54	-	-	500kg/m2	3kN
DECK 7-8	3. étage	5.2	3.0	208		300	154	128	carré = 92	54	-	-	500kg/m2	3kN
DECK 1, 4, 5, 8	3. étage	5.2	3.0	103		300	90	48	carré = 30	30	-	-	500kg/m2	3kN
DECK 2, 3, 6, 7	3. étage	5.2	3.0	105		50	50	48	carré = 30	30	-	-	500kg/m2	3kN
VIP-Lounge, terrasse comprise	2. étage	3.8	3.0	725	300 (Galerie 200)	252	-	rond = 80, carré/long = 180	-	-	-	-	500kg/m2	3kN
Studio "Suite", terrasse comprise	2. étage	4.65	3.0	190		50	30	16	-	18	12	-	500kg/m2	-
Loges d'artistes	SS										-	-	-	-
BÂTIMENT 1														
Hall 1.2	1. étage			3620		-	-	-	-	-	-	-	1000kg/m2	50kg/m2
Salle plénière 1.3	3. étage	5.4	3.0	676		750	750	300	rond = 360, carré = 420	-	300	230	400kg/m2	-
Salle de congrès 1	3. étage	5.4	4.6	337		300	300	126	rond = 136, carré = 168	-	150	105	400kg/m2	-
Salle de congrès 2	3. étage	5.4	4.6	339		300	300	117	rond = 144, carré = 198	-	150	125	400kg/m2	-
Salle de congrès 3	3. étage	2.55	-	40		-	30	14	-	-	-	-	400kg/m2	-
Salle de congrès 4	3. étage	2.55	-	84		-	82	34	-	24	-	-	400kg/m2	-
Salle de congrès 5	3. étage	2.55	-	40		-	20	-	-	-	10	-	400kg/m2	-
Salle de congrès 6	4. étage	2.55	-	40		-	38	-	-	-	14	-	400kg/m2	-
Salle de congrès 7	4. étage	2.55	-	64		-	62	26	-	-	24	-	400kg/m2	-
Salle de congrès 8	4. étage	2.55	-	30		-	22	-	-	-	10	-	400kg/m2	-
Foyer nord	3. étage	5.4	4.6	287		-	-	-	carré = 144, rond = 192	-	-	-	400kg/m2	-
Foyer sud	3. étage	5.4	4.6	239		-	-	-	carré = 96, rond = 112	-	-	-	400kg/m2	-
Terrasse sur le toit	3. étage	-	-	1981		-	-	-	-	-	-	-	450kg/m2	-
BÂTIMENT 2														
Hall 2.0	SS	10	7.5	5200		3120	2000	1000	1700	-	-	-	2000kg/m2	50kg/m2
Hall 2.1	RDC	5.3	3.5	2370		-	-	-	-	-	-	-	750kg/m2	50kg/m2
Hall 2.2	1. étage	10	7.5	5200		3240	2000	1000	1700	-	-	-	750kg/m2	50kg/m2
BÂTIMENT 3														
Hall 3.0	SS	10	7.5	7430		4200	4000	2000	3400	-	-	-	2000kg/m2	50kg/m2
Hall 3.1	RDC	5.3	3.1	1060		1000	-	-	-	-	-	-	750kg/m2	50kg/m2
Hall 3.2	1. étage	10	7.5	7430		4200	4000	2000	3400	-	-	-	750kg/m2	50kg/m2
BÂTIMENT 7														
halle de curling 7.1	RDC	10.8	7.1	1800		1800	-	-	-	-	-	-	500kg/m2	Auf Anfrage
TERRAIN LIBRE														
Terrain libre	RDC	-	-	100000		-	-	-	-	-	-	-	-	-

Nous sommes à votre disposition pour toute question!

RAPIDE ET FACILE À ATTEINDRE

ARRIVÉE PAR AVION

- Aéroport Bern-Belp (8 km) :
en voiture 15 minutes, en train 35 minutes
- Aéroport de Bâle Mulhouse Fribourg (100 km) :
80 minutes en voiture, 90 minutes en train
- Aéroport de Zurich (130 km) :
en voiture 90 minutes, en train 80 minutes
- Aéroport de Genève (160 km) :
2 heures en voiture, 110 minutes en train

ARRIVÉE EN TRANSPORTS PUBLICS

- Tramway n° 9 vers l'arrêt Guisanplatz Expo ou Wankdorf Center
- Numéro S-Bahn S1 / S2 / S3 / S4 / S31 / S44 jusqu'à l'arrêt Wankdorf, suivi du numéro S-Bahn S1 / S2 / S3. Tramway n° 9 vers le centre de Wankdorf ou la gare Guisanplatz Expo

ARRIVÉE EN VOITURE

- Le site de BERNEXPO se trouve à quelques centaines de mètres du carrefour autoroutier de Wankdorf (A1, A6 et A12, panneaux « BERNEXPO » et « expo »). Selon l'événement, jusqu'à 2 500 places de parking sont disponibles pour vos invités sur le site de BERNEXPO.



**OUVERT
DEPUIS
2025**

NOUVEAU BÂTIMENT — LA CLEF DU SUCCÈS DE VOS MANIFESTATIONS

SMALL, MEDIUM, LARGE

Un seul site pour une diversité maximale de formats. Nous avons la solution pour toutes les tailles et tous les formats de manifestations. Qu'il s'agisse d'un programme autonome dans le centre de congrès ou d'une action s'adressant à des dizaines de milliers de participants dans différents bâtiments.

TECHNIQUE ÉVÉNEMENTIELLE

Un mur de LED qui peut être allongé ou divisé de 15 à 26 mètres, une scène modulaire qui s'enfonce dans le sol ou 15 éléments de tribune qui se déploient ou se rangent en accordéon.

L'HOSPITALITÉ À L'HONNEUR

Nous accordons une grande importance aux services «Bien-être» pour que la satisfaction soit totale. Ainsi, nous nous occupons volontiers de votre transport par navette, de la prise en charge de vos intervenants dans des salles adaptées, des vestiaires pour les artistes ou des services d'interprétation.

MOBILIER INTELLIGENT

Diversité des formats garantie grâce à un mobilier intelligent. Le comptoir qui servait jusque-là à servir le café peut maintenant servir de table haute pour les ateliers. Nos clients gagnent ainsi en espace et en flexibilité lors de leurs événements, et nous sommes plus rapides dans la transformation des différents environnements.

LA LOGISTIQUE POUR TOUS

La plupart de nos espaces sont praticables avec des dizaines de tonnes ou accessibles par de simples monte-charges. Vous disposez également d'une gestion des accès pour les livraisons lors de grands événements, c'est-à-dire sans file d'attente ni temps de latence.

PLAISIR – ANCRÉ DANS LA RÉGION

MARQUEZ DES POINTS AVEC NOTRE OFFRE GASTRONOMIQUE

Avec notre partenaire traiteur, nous comptons sur des produits de boulangerie fraîchement préparés d'Ängelibeck à Köniz ou de la boulangerie Bohnenblust dans le quartier de Breitenrain. Les truites proviennent de la ferme piscicole de Rubigen et le bœuf suisse de haute qualité provient de bouchers locaux, qui garantissent une utilisation globale de l'animal.

La régionalité et la durabilité sont très importantes pour nous, surtout en matière de restauration pour le congrès. Nous voulons non seulement que vous mangiez bien avec nous, mais aussi que vous reveniez avec une bonne sensation. Avec notre engagement envers la région et l'environnement, nous souhaitons apporter une contribution précieuse avec vous.



NOUS VIVONS LA DURABILITÉ

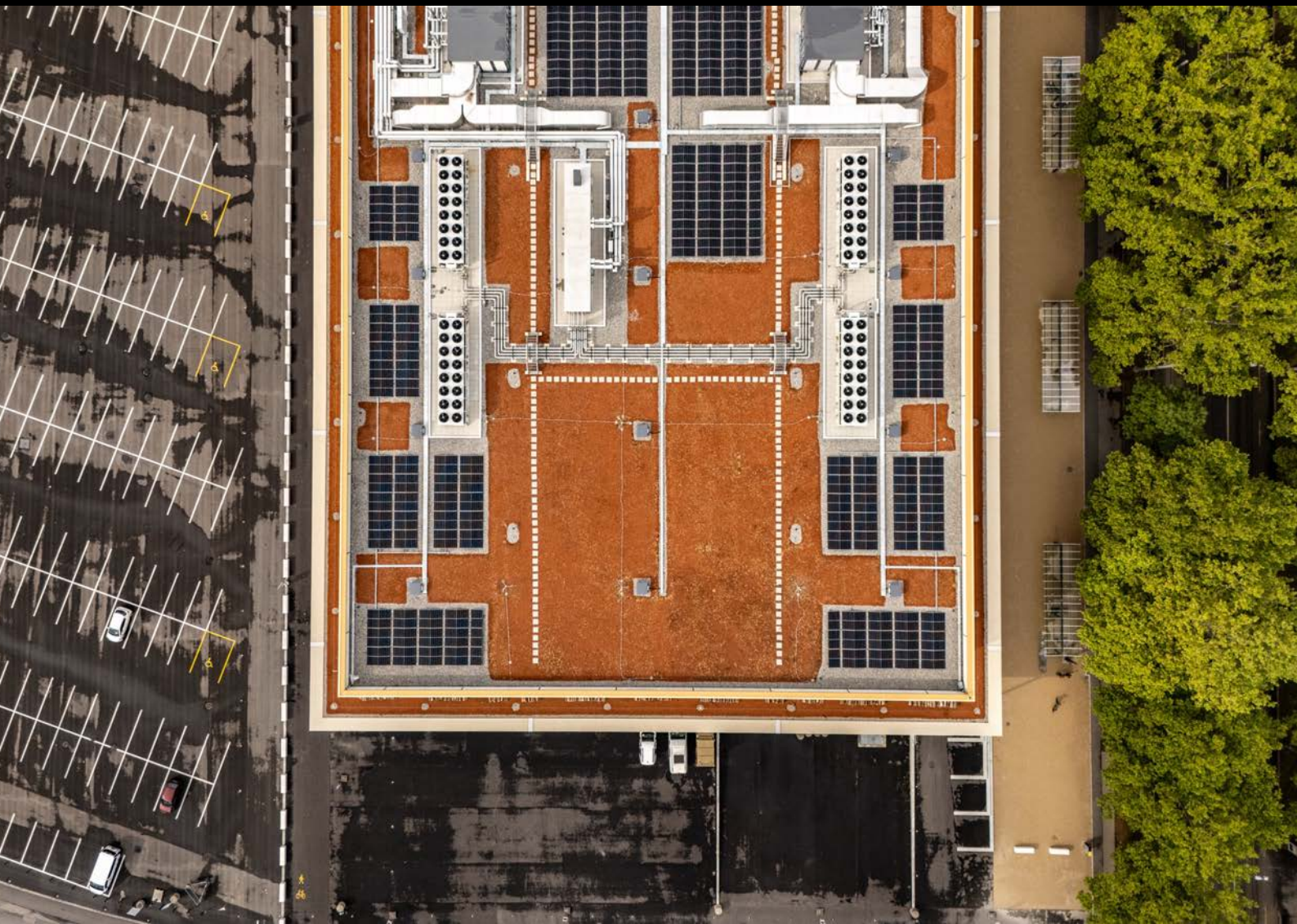
LES ÉVÉNEMENTS PEUVENT-ILS ÊTRE DURABLES ? – OUI!

Nous sommes confrontés à ce domaine de tension chaque jour et le sujet de la durabilité nous tient à cœur et n'est pas qu'une simple expression conceptue. Le sujet n'est pas seulement une priorité en interne, il s'étend aussi à chaque projet et reçoit la plus grande attention possible dans toutes nos mises en œuvre.

Quand nous regardons par les fenêtres de notre bureau, un magnifique poumon vert se présente devant nous. Ces commons bernoises du district nord sont un incitatif à garantir que ces espaces verts restent un lieu de loisirs pour de nombreuses personnes de différentes générations et origines.

Nous sommes dans un endroit idéal avec ce magnifique coin de nature à portée de chez nous. Nous sommes non seulement autorisés à l'utiliser pour nos activités de foires commerciales et d'événements, mais en même temps, nous avons aussi la responsabilité de les protéger et de toujours faire ce qui est juste.

En théorie, tout cela semble certainement fantastique. Mais nous pouvons aussi faire des choses concrètement : en plus de participer au programme de durabilité Swisstainable et d'obtenir la certification ISO 20121, le BERNEXPO GROUPE est déjà impliqué dans de nombreux autres domaines et associations et vise de nouveaux projets. Le BERNEXPO GROUPE, par exemple, est membre de l'Energy Saving Alliance et collabore avec Sustainable Switzerland. Nous sommes également impliqués dans la Climate Platform.



QUALIFIÉ SUR DE NOMBREUSES ÉTAPES



LIEU DE SOINS DE SANTÉ

BERNEXPO est qualifiée comme lieu d'événements pour les clients du secteur de la santé et organise chaque année des formations sur tous les aspects de l'industrie pharmaceutique et de la santé afin de connaître les conditions réglementaires et juridiques respectives pour les événements dans ce domaine et de les anticiper en conséquence lors de la planification et de la mise en œuvre des événements.

Notre personnel est également testé et qualifié à cet égard et connaît la réglementation. Nous sommes fiers de ce prix – et en tant que lieu, nous sommes inscrits à l'organisation Health Care Venues.



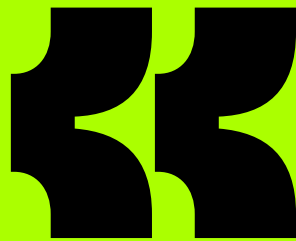
CONSTRUCTION DURABLE

La construction de la Festhalle est réalisée avec le plus grand soin et un focus clair sur la durabilité. Grâce à la norme Minergie-P, le nouveau complexe de bâtiments joue un rôle pionnier en matière d'efficacité énergétique dans le paysage des foires commerciales et événementiels. La salle de fête fonctionne sans combustibles fossiles et dispose d'un système photovoltaïque moderne.



CERTIFICATION ISO

En tant que l'un des premiers sites en Suisse, BERNEXPO est très fier d'avoir reçu la certification ISO 20121 en 2023. Il définit les exigences d'un système de gestion de la durabilité pour les événements ou activités liées à l'événement et fournit des conseils sur la manière de se conformer à ces exigences.



UN INVITÉ AU CŒUR DE LA SUISSE

**BIENVENUE BERNE.
SALUT TOUT LE MONDE.**

BERNE – CENTRALE ET D'UNE BEAUTÉ UNIQUE

CONNEXION SÉCURISÉE

Berne est accessible
directement depuis
tous les pays voisins –
y compris par avion

VIENNE HISTORIQUE

Le site du patrimoine
mondial de l'UNESCO, avec
ses arcades uniques, est
une promenade
extrêmement populaire

AU MILIEU DE TOUT ÇA

Berne est le centre
politique de la Suisse
et, en tant que ville
fédérale à
emplacement central,
elle est bien
développée

BERNE

3h à Paris

3h à Munich

Berne

3h à Milan

CUISINE ET HOSPITALITÉ

Vous trouverez plus
de 300 restaurants,
bars et cafés dans les
plus beaux endroits

PROGRAMME CULTUREL

La ville propose un
programme culturel très
varié et attrayant

BILINGUISME ET FONCTION DE PONTAGE

Sa proximité avec la Suisse
francophone fait de Berne
une ville d'ouverture et de
dialogue

Genève

CAPACITÉS HÔTELIÈRES : PRÊTS À TOUT

LA PROXIMITÉ APPORTE DU RÉCONFORT

Berne peut également profiter de son emplacement central en termes d'hébergement. La ville de Berne seule compte 2 700 chambres, toutes situées dans un rayon de 10 minutes les unes des autres. Et si des dizaines de milliers de chambres supplémentaires sont nécessaires, les distances resteront extrêmement agréablement courtes. Même une métropole de millions de personnes ne peut suivre aussi vite, car la congestion routière est omniprésente et imprévisible.

QUALITÉ DANS TOUTES LES CATÉGORIES

Qu'il s'agisse d'un hôtel 2 étoiles ou d'un hébergement haut de gamme, les standards de qualité suisses se font sentir dans toutes les catégories et garantissent un confort approprié pour les clients de nos clients.

Ville de Berne 2'700 Chambres – 10 minutes

Ville de Berne

Région de Berne + 2'600 Chambres – 30 minutes

Région de Berne

Régions + 3'500 Chambres – 45 minutes

Régions adjacentes

Destinations > 20'000 Chambres – 60 minutes

Destinations max:
1h de route

CONTACT

BERNEXPO AG

Mingerstrasse 6
Postfach
CH-3000 Bern 22

+41 31 340 11 11
events@bernexpo.ch
www.bernexpo.ch

